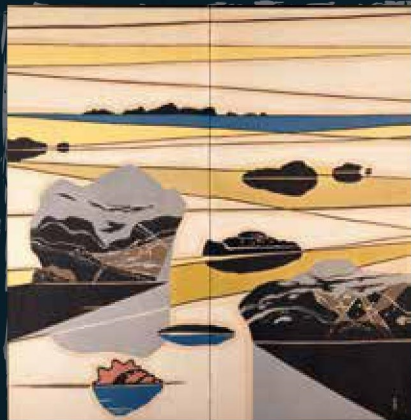


線からはじまる。

たましんコレクション展



大坪重周《干潟》染色 二曲屏風

前期 2020年1月7日(火)～3月8日(日) 後期 3月17日(火)～6月28日(日)

たましん歴史・美術館

POSTCARD

料金別納郵便

線からはじまる。

たましんコレクション展

前期 2020年1月7日(火)～3月8日(日) 後期 3月17日(火)～6月28日(日)

- [開館時間] 10:00～18:00 ※入館は閉館の30分前まで
[休館日] 月曜・祝日 (2/11, 2/23, 3/20, 4/29, 5/3～6)
[入館料] 100円 (中学生以下無料)
※障がい者手帳をご提示の方及び付き添いの方1名は無料

たましん歴史・美術館

公益財団法人たましん地域文化財団
〒186-8686 東京都国立市中1-9-52 多摩信用金庫国立支店6階
TEL 042-574-1360 FAX 042-577-5070
<http://www.tamashin.or.jp>



JR中央線「国立」駅 南口徒歩1分