

たましんギャラリー開廊40周年記念 「多摩の作家展 I～V」開催にあたって



たましんギャラリー内部

多摩地域初の本格的なギャラリーとして昭和49年(1974)に開廊した「たましんギャラリー」は、今夏、開廊40周年を迎えます。この40年の歩みのなかで、時代は20世紀から21世紀へとうつり、多摩の芸術・文化もさまざまな変化をとげてきました。こうした時代の変化のなかで、たましんギャラリーも個展に限定せずグループ展にも門戸を開くこととなり、さらに土曜・日曜・祝日の開廊を開始したことで、より多くの皆さまにご利用いただける会場となりました。

たましんギャラリーは、展覧会場として活用でき、また来場された方々が寛げるサロンのような空間をも併せ持つスペースとして開設され、以来40年、作家相互、作家と見学者、また見学者相互の交流の場として、多摩地域における人と人との繋がりをつくりあげたこと

にとどまらず、世代間、時代間の橋渡しの役割も担ってきたものと考えております。平成10年(1998)にメセナ大賞'98メセナ地域賞(公益社団法人企業メセナ協議会主催)を、平成16年(2004)には第7回信用金庫社会貢献賞Face to Face賞(一般社団法人全国信用金庫協会主催)を受賞いたしました。地域に根差したギャラリーとしてのこのような取り組みが評価されたことは、地域の皆様からの長きにわたるご支援の賜物と、深く感謝を申し上げます。

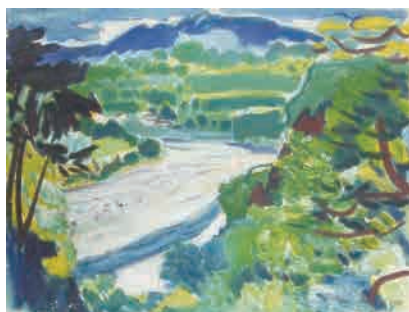
この度たましん歴史・美術館において開催する「たましんギャラリー開廊40周年記念 多摩の作家展I～V」では、たましんコレクションのなかから、たましんギャラリーに出展され、現在も多摩において活動中の作家による作品を、I期からV期にわたり展示いたします。本展がたましんギャラリーの足跡をたどりながら、新たな時代に向かう一歩を踏み出すための場ともなることを祈念しつつ、たましんギャラリー40年の歴史を築いてきた、多彩な作品をご堪能いただければ幸いです。

I 期 出 品



倉田三郎「立川村羽衣風景」

II 期 出 品



豊泉恵三「相模川」

III 期 出 品



佐藤多持「すもも祭り(大國魂神社)」

IV 期 出 品



松村健三郎「晩夏の一橋大学構内」

V 期 出 品

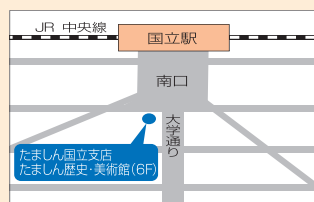


関頑亭「玄妙腹白」

- I** 2014年 4月8日(火) ⇨ 5月18日(日)
- II** 2014年 6月3日(火) ⇨ 7月13日(日)
- III** 2014年 7月29日(火) ⇨ 8月31日(日)
- IV** 2014年 9月16日(火) ⇨ 10月19日(日)
- V** 2014年 11月4日(火) ⇨ 12月7日(日)

たましん歴史・美術館

- 開館時間：午前10時～午後6時（入館は午後5時30分まで）
- 休館日：月曜日・祝日／年末年始／展示替期間
- 入館料：100円（中学生以下無料）



〒186-8686 東京都国立市中1-9-52 多摩信用金庫国立支店6階
JR国立駅南口前 TEL.042-574-1360 <http://www.tamashin.or.jp>