

入手資料の ごあんない

ご寄贈ありがとうございます

- 石川博司 多摩獅子の会 H 29
石佛雑誌ノート 80
石川博司 多摩野佛研究会
H 29
八王子の歴史と文化 第29号
八王子市郷土資料館研究紀要・
年報
八王子市郷土資料館 八王子
市教育委員会 H 29
平成29年度特別展 学芸員おす
すめ！蔵出し収藏品展
八王子市郷土資料館 八王子
市教育委員会 H 29
八王子市に関する新聞記事索引
2016
八王子市中央図書館 八王子
市教育委員会 H 29
新八王子市史通史編 3 近世
(上)
八王子市史編集委員会 八
王子市 H 29
新八王子市史通史編 6 近現代
(下)
八王子市市史編集委員会 八
王子市 H 29
八王子市文化財年報 平成27年
度第10号
八王子市教育委員会生涯学習
スポーツ部文化財課 八王子
市教育委員会 H 29
八王子城 謎の剥岩
崎山紀興 H 29
ふだん記―雲の碑 第40号
池永文乃・木田恭子・清水文
美子・瀬沼幸恵・橋本緑・馬
場弘・深堀栄子・細田初美・
牧ユキ子・吉原朝子編 ふだ
ん記雲の碑グループ H 29
開設一周年を顧みて
立川市競輪事業部 S 27
立川小唄 (DVD)
立川小唄記念碑建立委員会
H 29
青梅市文化財保護指導員連絡協
議会活動報告書第32号 平成
27年度
青梅市文化財保護指導員連絡
協議会 青梅市教育委員会
H 29
一名主が見た江戸時代／谷合氏
見聞録の世界
青梅市郷土博物館 H 29
平成27年度(2015)青梅市埋
藏文化財調査概要
青梅市教育委員会 H 29
府中市郷土の森博物館がいどぶ
つく
府中市郷土の森博物館 H 29
府中市郷土の森博物館紀要第30
号
府中文化振興財団 府中市郷
土の森博物館 H 29
府中市史編さんだより
府中市文化スポーツ部ふるさ
と文化財課史編さん担当 H 28
川崎平右衛門「心一盃」
コネクション H 29
昭島市の社寺と石造遺物【第3
次改訂版】
- 東京都三多摩公立博物館協議会
会報ミュージアム多摩 No.38
東京都三多摩公立博物館協議
会 H 28
大都市圏郊外の新しい政治・行
政地理学―米軍基地・環境・
ジェンダー
新井智一 日本評論社 H 29
多摩地域史研究会第26回大会発
表要旨 資料よ、多摩を語
れ！Ⅲ
多摩地域史研究会 H 29
獅子舞雑誌ノート112～115

- 昭島市教育委員会 H 17
郷土史あきしま
山崎藤助 昭島市民生部産業課・昭島市観光協会 S 47
あきしまの歴史散歩 エリア別ガイド
- 昭島市教育委員会事務局生涯学習部社会教育課 H 29
路傍の文化財【増補第2版】
昭島市教育委員会 H 21
木彫工芸作家 市川鏡琅
調布市郷土博物館 H 28
明治大正の農業 郷土史大沢12
榛沢茂量 H 29
入間町城山遺跡―第45地点（開発道路設置に伴う埋蔵文化財調査）
調布市遺跡調査会 H 29
自由民権30号（町田市立自由民権資料館紀要）
町田市立自由民権資料館 H 29
民権ブックス30号 武相民権家列伝
- 町田市立自由民権資料館 町田市教育委員会 H 29
小金井市の歴史散歩【改訂版】
小金井市教育委員会 H 26
「小金井市史編纂資料」第五十四編 上小金井村光明院文書
小金井市史編さん委員会 小金井市教育委員会 H 27
「小金井市史編纂資料」第五十五編 下小金井村鴨下家文書
小金井市史編さん委員会 小金井市教育委員会 H 28
小金井市史 資料編 近世
小金井市史編さん委員会 小金井市 H 29
巡回特別展 剣客集団のその後―新選組・新徴組の変容と終焉― 日野市立新選組のふるさと歴史館叢書第15輯
日野市 H 28
日野宿叢書第10冊 日野宿関係史料集6
日野市 H 28
- とんがらし地蔵建立250年記念 北原村とんがらし地蔵
北原とんがらし地蔵講 H 29
ハンセン病博物館へようこそ
国立ハンセン病資料館 H 29
東村山市史研究第26号
東村山ふるさと歴史館 東村山市教育委員会 H 29
国分寺市史料目録4・国分寺市史料集5
国分寺市教育委員会ふるさと文化財課 国分寺市教育委員会 H 29
国分寺市有形文化財調査報告書 平成26・27年度
国分寺市教育委員会教育部署と文化財課 国分寺市教育委員会 H 29
村の明治医新 谷保の村医者本田家の軌跡
くにたち郷土文化館 H 27
くにたち あの日、あの頃―写真で見ると少し前のくにたち―
くにたち文化・スポーツ振興財団くにたち郷土文化館 H 29
くにたち郷土文化館研究紀要第7号、8号
くにたち文化・スポーツ振興
- の調査成果と保存活用

- 財団くたち郷土文化館 H 29
まなびある記第3号 | 2016
年—
国立まなびあるきの会 H 29
里正日誌第十三卷
東大和市教育委員会 H 29
清瀬市郷土博物館年報平成27年
度
清瀬市郷土博物館 H 29
市史研究きよせ第2号
清瀬市企画部市史編さん室
清瀬市(市史編さん室) H 29
連光寺村御獵場日記 明治一七
〜二八年 多摩市文化財調査
資料6
多摩市教育委員会教育振興課
H 28
連光寺村御獵場日記 明治二九
〜四一年 多摩市文化財調査
資料7
多摩市教育委員会教育振興課
H 29
東京都多摩市有山屋敷—東寺方
- 一丁目戸建新築工事に伴う埋
藏文化財発掘調査報告書—
Datsan 多摩市教育委員会
H 29
東京都多摩市落川・一の宮遺跡
—個人兼共同住宅新築工事に
伴う埋藏文化財発掘調査報告
書—多摩市埋藏文化財発掘
調査報告第76集
イビソク東京営業所 石坂正
義・多摩市教育委員会 H 28
稲城市の民具第4集 稲城市文
化財調査報告書第25集
教育部生涯学習課 稲城市教
育委員会 H 29
羽村市郷土博物館紀要第31号
羽村市郷土博物館 羽村市教
育委員会 H 29
瑞穂町石畑の重松囃子を継承し
た人達
重松流祭囃子・多摩地域調査
研究会 H 23
企画展「瑞穂町の消防団—いま・
むかし—」
瑞穂町郷土資料館 けやき館
H 28
統 田草川家文書(二) 奥多摩
町史料集第四十九号
奥多摩町教育委員会 H 29
統 田草川家文書(三) 奥多摩
町史料集第五十号
奥多摩町教育委員会 H 29
礎—私の幼少期から小学校時代
—昭和二十一年一月〜同三十
三年三月
溝口重郎 H 29
追憶 中学校時代の日記から—
北相中学校三年 昭和三十二
年六月〜十月
溝口重郎 H 26
東京都博物館協議会会報 No. 116
東京都博物館協議会 H 29
文化施設の多言語対応ガイド
東京都歴史文化財団事務局総
務課・文化科学研究所 H 29
東京市史稿産業篇第五十八
- 東京都 H 29
都史資料集成Ⅱ 図録東京都政
2「文化スライド」でみる東
京 昭和30年代
東京都(東京都公文書館) H 29
研究論集31
東京都スポーツ文化事業団・
東京都埋藏文化財センター
H 29
中央線古本屋合算地図
岡崎武志・小山力也 盛林堂
書房 H 29
井の頭公園100年写真集
ぶんしん出版 H 29
板橋区立郷土資料館年報 第28・
29号—板橋区立郷土資料館
紀要—第21号—
板橋区立郷土資料館 H 29
収藏品展「Yes Nohg
u—」農具、それは一本の棒
から始まった」
板橋区教育委員会生涯学習課・
板橋区立郷土資料館 H 29

歴史民俗研究第15回櫻井徳太郎

賞受賞文集

板橋区教育委員会生涯学習課

文化財係 板橋区教育委員会

H 29

平成28年度葛飾区民俗資料調査

報告書 ライフヒストリーで

綴る都市近郊農村の民俗と近

代史 6若松謙二さん聞き書き

葛飾区郷土と天文の博物館

H 29

北区道合遺跡 赤羽上ノ台遺跡

―(独法)都市再生機構による

赤羽台団地下水道整備工事に

伴う埋蔵文化財発掘調査―

東京都スポーツ文化事業団・

東京都埋蔵文化財センター

H 29

国定指定史跡 荻外荘(近衛文

鷹旧宅) 文化財シリーズ46

杉並区立郷土博物館 H 29

平成29年度企画展「すぎなみの

地域史1 和田堀」展示図録

杉並区立郷土資料館 H 29

生活と文化〔豊島区立郷土資料

館研究紀要第26号〕

豊島区立郷土資料館 豊島区

H 29

映画に魅せられた文豪・文士た

ち―知られざる珠玉のシネマ

ガイド―

大竹悠・奥野友美 練馬区立

石神井公園ふるさと文化館

H 29

下広谷自治会保有文書目録

川越市立博物館 H 29

第44回企画展 蔵・倉・くら―

蔵造りと川越の町並みを知ろ

う―

川越市立博物館 H 29

飯能市郷土館報 郷土館のプ

ロファイル 第13号

飯能市郷土館 H 29

飯能市郷土館研究紀要第8号

飯能市郷土館 H 29

黒田(小)家文書目録・諸家文

書目録9 埼玉県立文書館収

蔵文書目録第55集

埼玉県立文書館 H 29

飯能の遺跡(42)永田久保遺跡第

1次調査・池ノ東遺跡第4号

6次調査

飯能市教育委員会 H 29

小田原市郷土文化館研究報告No.

53

小田原市郷土文化館 H 29

横浜開港資料館紀要第35号

横浜開港資料館 横浜市ふる

さと歴史財団 H 29

ふるさと津久井第7号

相模原市立博物館市史編さん

班(津久井町史担当) 相模

原市 H 29

厚木市史民俗編(2)村の暮らし

厚木市教育委員会社会教育部

文化財保護課文化財保護係

厚木市 H 29

相模原市史ノート(第14号)

相模原市教育委員会教育局生

涯学習部博物館 H 29

相模原市史 近代資料編

相模原市教育委員会教育局生

涯学習部博物館 相模原市

H 29

寒川町史調査報告書22

寒川町史編集委員会 寒川町

H 29

神奈川県厚木市金田伊藤海道遺

跡発掘調査報告書

国際文化財 H 29

松戸市立博物館紀要第24号

松戸市立博物館 H 29

千葉の獅子舞を訪ねる2、3

石川博司 多摩獅子の会H 29

群馬県立歴史博物館紀要第38号

群馬県立歴史博物館 H 29

学校図書館の出番です アクテ

イブ・ラーニングの視点に立

った学びに向けて

文字・活字文化推進機構・全

国学校図書館協議会・日本新

聞協会・学校図書館整備推進

- 会議 H 29
- 図書館等のためのわかりやすい資料提供ガイドライン
図書館等のためのわかりやすい資料提供ガイドライン作成委員会 日本障害者リハビリテーション協会 H 29
- 立川の研究者たち インタビューで知る「国文研」の人と仕事 国文学研究資料館編
国文学研究資料館・えくてびあん H 29
- 品川キャンパス展「立正大学博物館15年のあゆみ」
立正大学博物館 H 28
- 立正大学博物館第11回特別展
横穴墓
立正大学博物館 H 28
- 立正大学博物館年報15
立正大学博物館 H 29
- 収蔵錦絵セレクション
GAS MUSEUMがす資料館 H 29
- 手紙から見た日本考古学史―斎藤忠所蔵資料から―
日本考古学協会第83回総会実行委員会 H 29
- 平成24年度 会員名簿
日本博物館協会 H 24
- 習合神道神事舞太夫の職分と集団形成〔抜刷〕『部落史研究』第2号〕
橋本鶴人 H 29
- 江戸の都市力―地形と経済で読みとく―
鈴木浩三 筑摩書房 H 28
- 電卓を片手に古文書を読む 江戸時代お金の計算
柴田力雄 自分史工房 H 29
- 中央大学史資料集第28集
中央大学広報室 中央大学史資料課 H 29
- 家の文化財を使って受け継ごう―忘れられる民具―〔抜刷〕やまぐち地域社会研究』第14号〕
増田昭子 H 28
- 説経節研究―物語編―「三庄太夫」
説経節の会 せりか書房 H 29
- 地図と鉄道 今尾恵介責任編
今尾恵介 洋泉社 H 29
- 写真機と蓄音機 マイコレクションから
仲清 円窓社 H 29
- 〈正本写合巻集・18〉江戸桜清水清玄
国立劇場調査養成部 日本芸術文化振興会 H 29
- 〈正本写合巻集・19〉西南雲晴朝東風
国立劇場調査養成部 日本芸術文化振興会 H 29
- 〔未翻刻戯曲集・23〕江戸桜清水清玄
国立劇場調査養成部 日本芸術文化振興会 H 29
- 多摩考古古47
多摩考古学研究会 H 29
- 調布史談会誌 46
調布史談会 H 29
- 郷土研だより 443〜445
東村山郷土研究会 H 29
- 府中史談 42、43
府中市史談会 H 29
- 郷土研究 28
奥多摩郷土研究会 H 29
- 杉並郷土史会会報 263
杉並郷土史会 H 29
- くにたちの自然と文化 70、71
国立の自然と文化を守る会 H 29
- 多摩地域史研究会会報 125
多摩地域史研究会 H 29
- 説経節の会通信 150〜152
説経節の会 H 29
- 歴史口マン古道ニュース 33
歴史古街道団 H 29
- えくてびあん 390、392
えくてびあん H 29

- えくてびあん 立川小唄記念碑
 建立
 えくてびあん H 29
 いちはちご275、277
 いちはちご事務局 H 29
 たまら・び95
 多摩情報メディア H 29
 はちとび362
 揺籃社 H 29
 短歌草原1049、1048
 短歌草原社 H 29
 武蔵野野鳥の会会報「くぬぎ林」
 144
 武蔵野野鳥の会 H 29
 雑木林の詩86
 東大和市環境を考える会H 29
 多摩けいざい80
 多摩信用金庫価値創造事業部
 地域経済研究所 H 29
 青梅自然誌研究グループ会報5、
 6
 青梅自然誌研究グループ H
 28、29
 多摩デポ通信42
 NPO共同保存図書館・多摩
 H 29
 たまの自然413、415
 多摩市植物友の会 H 29
 多摩川04
 奥多摩文化會 S 21
 地方史研究386、387
 地方史研究協議会 H 29
 戦国史研究73
 戦国史研究会 H 29
 東京考古35
 東京考古談話会 H 29
 東京の遺跡108
 東京考古談話会 H 29
 埼玉史談325
 埼玉県郷土文化会 H 29
 産業考古学154
 産業考古学会 H 29
 産業考古学会ニューズレター10
 産業考古学会 H 29
 日本の石仏161
 日本石仏協会 H 29
 板橋史談292
 板橋史談会 H 29
 民具研究155
 日本民具学会 H 29
 西郊民俗239
 西郊民俗談話会 H 29
 地図中心535、537
 日本地図センター H 29
 北区史を考える会会報124
 北区史を考える会 H 29
 地域文化120
 八十二文化財団 H 29
 東京産業考古学会ニューズレター
 124
 東京産業考古学会 H 29
 産業考古学研究4
 東京産業考古学会 H 29
 歴史地理学283
 歴史地理学会 H 29
 石造文化財9
 石造文化財調査研究所 H 29
 療416、418
 療俳句会 H 29
 図書館雑誌1121、1123
 日本図書館協会 H 29
 武蔵野ペン169
 川越ペンクラブ事務局 H 29
 現代の図書館220、221
 日本図書館協会 H 29
 博物館研究586、588
 日本博物館協会 H 29
 紀要(史学)62
 中央大学文学部 H 29
 東京家政学院生活文化博物館年
 報24
 東京家政学院生活文化博物館
 H 26
 戦後教育史研究30
 明星大学 H 29
 一橋大学創立150年史準備室ニ
 ーズレター11、13
 一橋大学創立150年史準備室
 H 29
 学習院大学史料館紀要23
 学習院大学史料館 H 28
 民俗学研究所紀要41

成城大学民俗学研究所 H 29

民俗学研究所ニユース 116

成城大学民俗学研究所 H 29

法政史学 87

法政大学史学会 H 29

駿台史学 160

駿台史学会 H 29

立正大学博物館報万吉だより

23、24

立正大学博物館 H 29

民具マンスリー 589、591

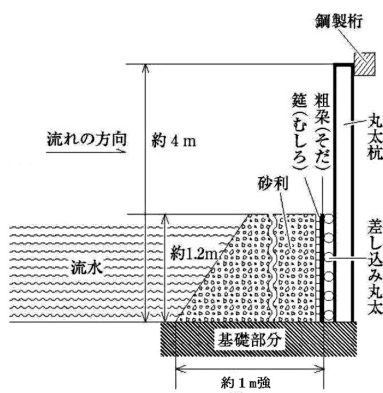
神奈川大学日本常民文化研究

所 H 29

お詫びと訂正

本誌一六五号特集「治水・利水に関わる土木遺産」におきまして以下の通り、図版と文章にミスがありました。お詫びして訂正いたします。

*一〇頁・図3



図中の「基礎部分」の下が「約40m」となっておりましたが、上の図の通り「約1m強」が正しいです。
*一〇頁・一五行目「今日では魚道となっている。」を削除。

*二八頁上段・最終行

誤「絵葉書に使用されている砂防堰堤写真の撮影は、昭和一〇年（一九三五）と見てよいのだろう。」

正「絵葉書に使用されている砂防堰堤写真の撮影は、大正一〇年（一九二一）と見てよいのだろう。」